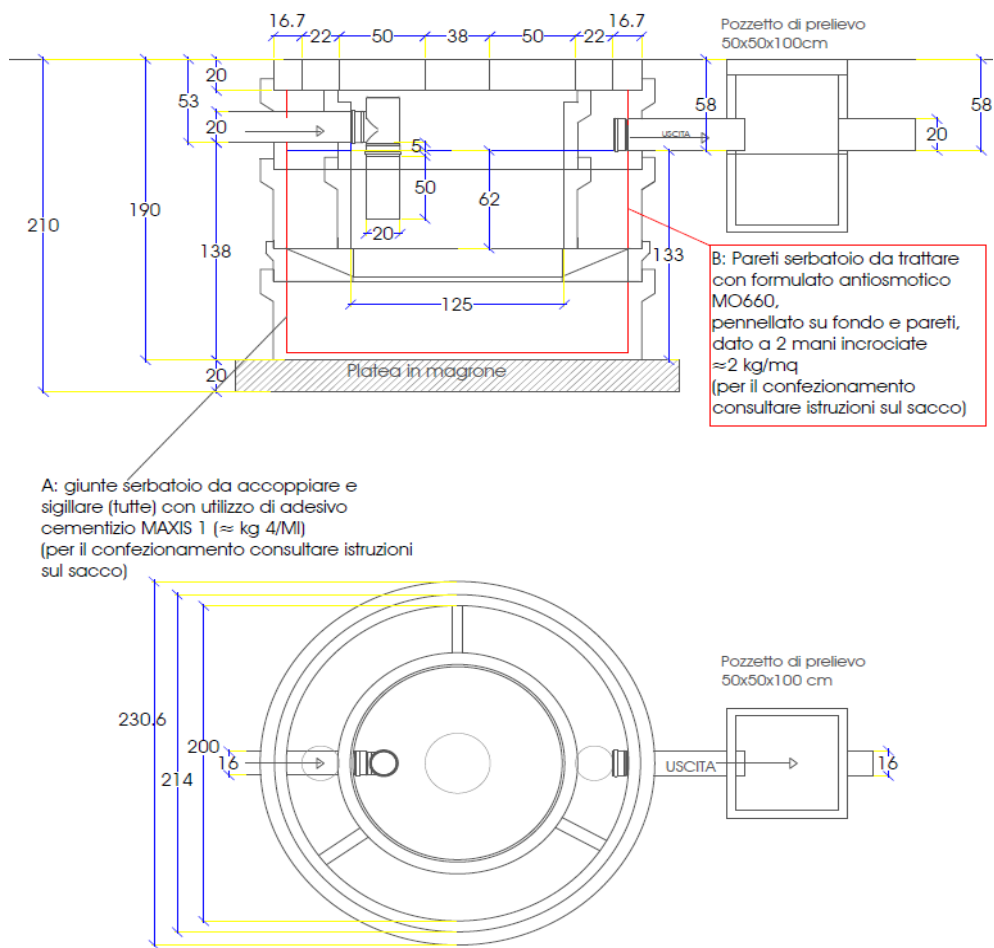


**FOSSA DEGRASSATRICE**

L'impianto rimuove gli ammassi di materiale galleggiante prodotti dalla combinazione oli-grassi -detersivi, e viene utilizzato come pre trattamento di acque bionde e grigie di origine civile. Il degrassatore è costituito da due colonne concentriche la più interna della quale accoglie il refluo da depurare svolgendo una duplice funzione di segregazione della parte corpuscolare pesante ( che si deposita sul fondo) e di camera flottante che permette la separazione e l'aggregazione di oli e grassi nella parte superiore. La colonna esterna accoglie il refluo trattato che può essere indirizzato al successivo trattamento.

Per la depurazione di acque reflue derivanti da impianti ad uso civile, si dovrà fare riferimento alla definizione di Abitante Equivalente (A.E.) da determinare secondo specifici criteri indicati nella Tabella 3 del D. Lgs 152/2006 .



**DIMENSIONAMENTO**

DN INTERNO	DN ESTERNO	DN E/U	QUOTA E/U	ALTEZZA	PESO KG	COPERTI		PORTATA L/SEC	VOL UTILE
						A.E.	RISTORANTE		
200	215	20	38/40	190	4870	190	370	15	4490
SCHEDA N.	DEG200190	DATA	07/03/2023	MOD.	S823M	REVISIONE		N° 0 DEL 07/03/2023	

**F.LLI VACIS** srl Via Dante Alighieri, 13 24050 COVO BG

Tel 036393167 Fax 0363938688

www.vacissrl.it - info: vacissrl@vacissrl.it