

QUADRO ELETTRICO PER SOFFIANTE MONOFASE CON TIMER ACQUABL 01

GENERALITA'

Quadro elettromeccanico di comando e di protezione per compressori a membrana monofase con potenza tra 25 e 150 W.

APPLICAZIONI

Trattamento secondario acque di scarico.

MATERIALI

Cassa in materiale termoplastico a vista grado di protezione IP 65.



LIMITE DI IMPIEGO

- Ingresso rete 1 PH 50/60 Hz 230 Volt +/- 10%
- Ingresso per motore compressore
- Portafusibile 1P + N di protezione per circuito (1AM) ausiliario
- Temporizzatore a cavaliere 230 Volt 1 modulo 24 ore
- Lampada spia di funzionamento rossa LED 230 Volt

SCHEMA

LEGENDA

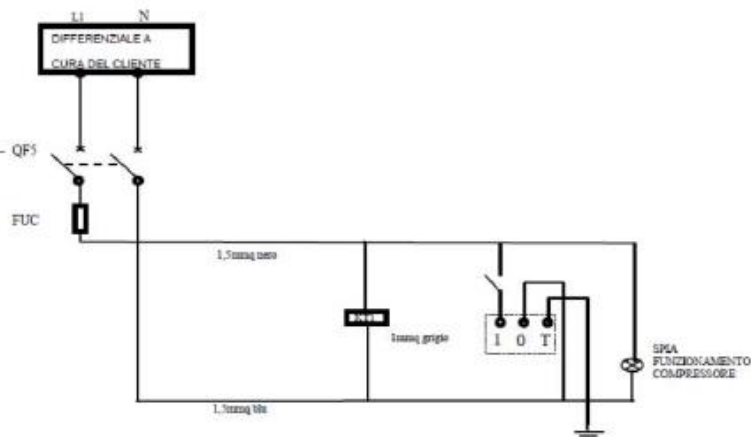
- KT1 temporizzatore
- FUC1 fusibile
- L1 lampada

MORSETTIERA

- 0-1 coll. elettropompa
- coll. mors. terra

DIMENSIONE DI INGOMBRO

185 x 190 x 110 cm

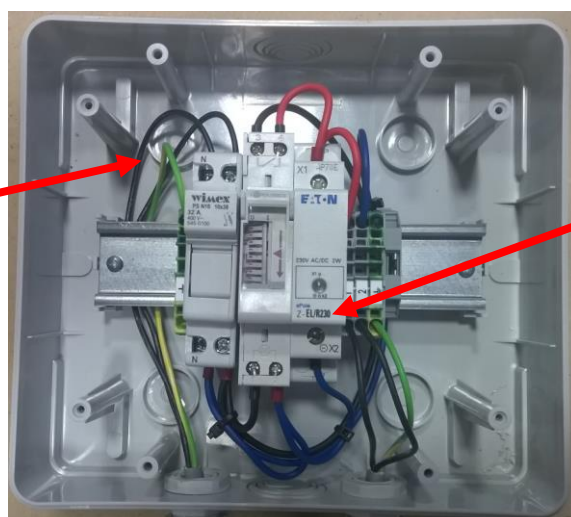


COLLEGAMENTI



Alimentazione rete 220 Volt

Cavo compressore

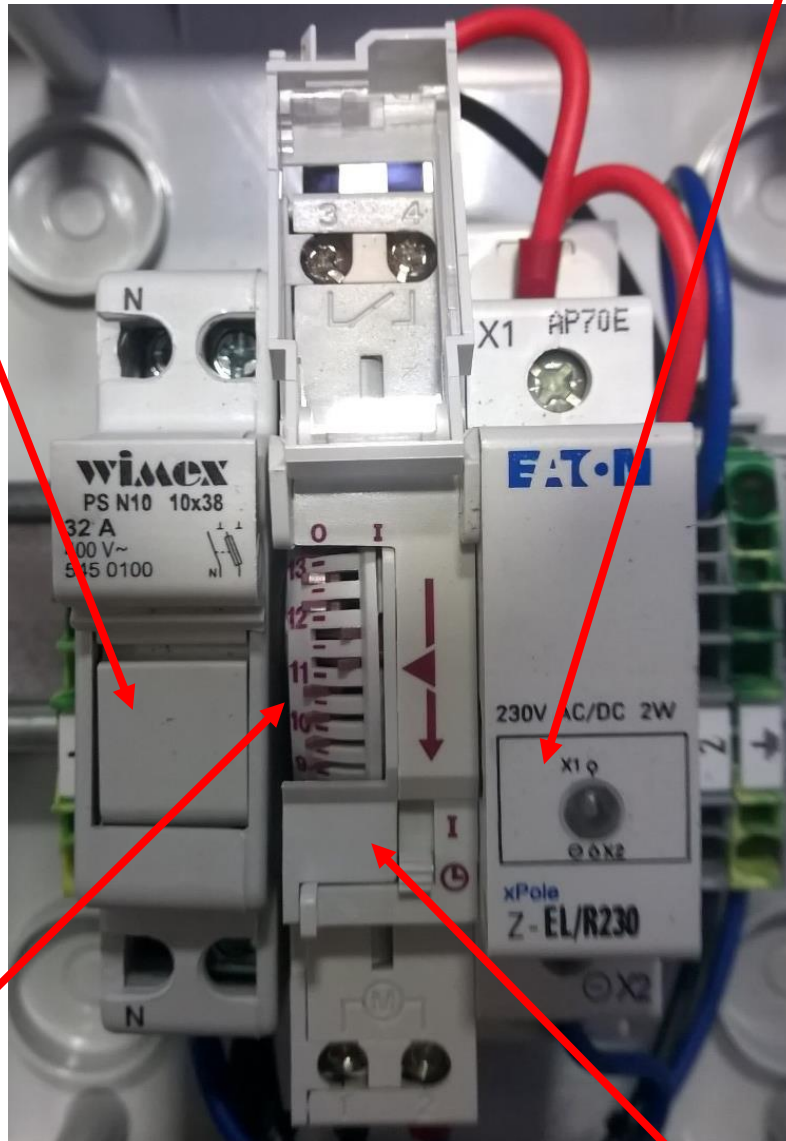


Collegamento rete 220 Volt
Da interruttore differenziale
(non compreso nella fornitura
a carico del Cliente)

Collegamento cavo
compressore

Fusibile

Spia di funzionamento



Temporizzatore

Selettore funzionamento compressore automatico/manuale

Il temporizzatore comanda il funzionamento del compressore aria.

All'avvio del ciclo depurativo dell'impianto, il compressore deve funzionare 24/24 (selettore su I). Ad avvenuta formazione dei fanghi attivi nella vasca di ossidazione, è necessario temporizzarne il funzionamento orientativamente con 45' di marcia e 15' di arresto agendo sui cavalieri del timer.